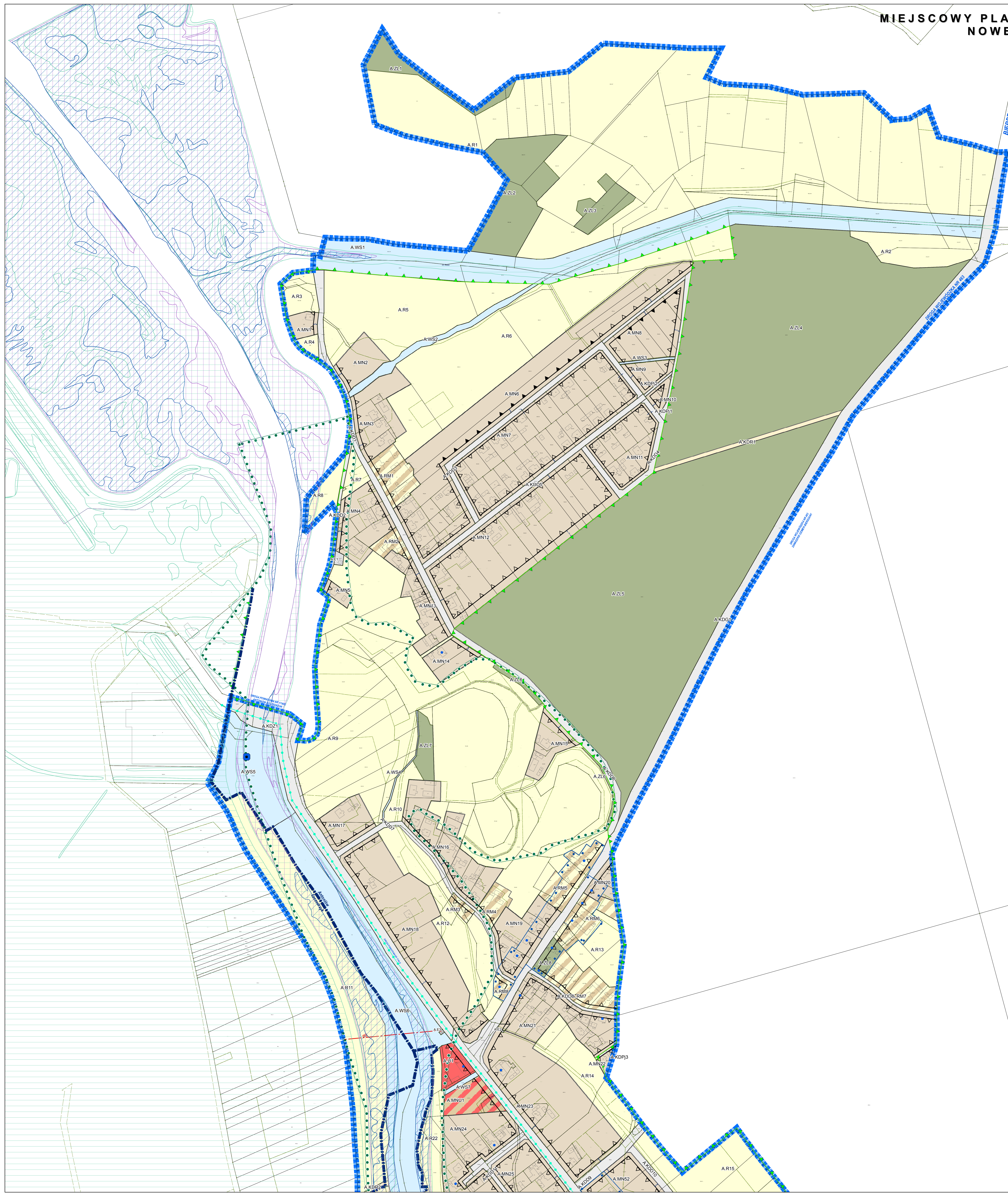
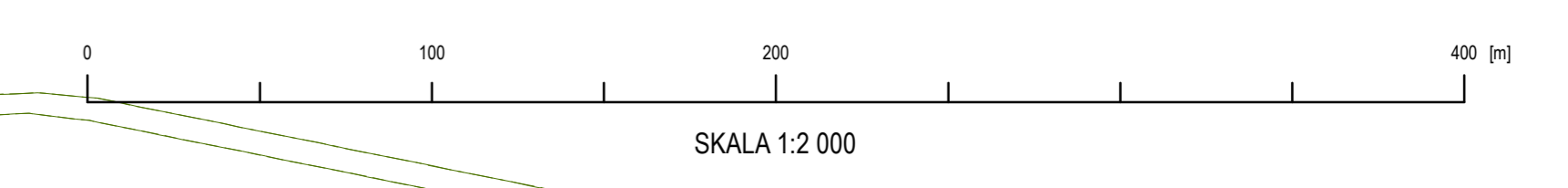


**MIEJSCOWY PLAN ZAGOSPODARWANIA PRZESTRZENNEGO DLA MIASTA OZIMKA,
NOWEJ SCHOJNI, CZĘŚCI WSI ANTONIÓW ORAZ CZĘŚCI WSI SCHOJNIA**
WYŁOŻENIE DO PUBLICZNEGO WGLĄDU



LEGENDA:

- Granice obszaru objętego planem
- Linie rozgraniczające tereny o różnym przeznaczeniu lub różnych zasadach zagospodarowania
- Obowiązujące linie zabudowy
- Nieprzekraczalne linie zabudowy
- MW Tereny zabudowy mieszkaniowej wielorodzinnej
- MN Tereny zabudowy mieszkaniowej jednorodzinnej
- MZ Tereny zabudowy zagrodowej
- MZ Tereny zabudowy mieszkaniowej jednorodzinnej oraz usług
- Tereny zabudowy usługowej oraz zabudowy mieszkaniowej
- Tereny usług publicznych
- Tereny usług kultury sakralnej
- Tereny usług
- Tereny usług sportu, turystyki i rekreacji
- Tereny obiektów produkcyjnych, składów i magazynów oraz usługowych
- Tereny obsługi produkcji w gospodarstwach rolnych, hodowlanych, ogrodniczych
- ZP Tereny zieleni parkowej
- ZC Tereny cmentarzy
- ZD Tereny ogrodów działkowych
- K Tereny rolnicze
- SL Tereny lasów
- WS Tereny wód powierzchniowych śródlądowych
- E Tereny infrastruktury technicznej - elektroenergetyka
- K Tereny infrastruktury technicznej - kanalizacja
- G Tereny infrastruktury technicznej - gazownictwo
- C Tereny infrastruktury technicznej - ciepłownictwo
- W Tereny infrastruktury technicznej - zaopatrzenie w wodę
- KS Tereny obsługi komunikacji samochodowej
- KK Tereny linii kolejowej
- KDGP Tereny dróg publicznych klasy GP - główna ruchu przyspieszonego
- KDZ Tereny dróg publicznych klasy Z - zbiorcze
- KDL Tereny dróg publicznych klasy L - lokalne
- KDD Tereny dróg publicznych klasy D - dojazdowe
- KDW Tereny dróg wewnętrznych
- KDPJ Tereny ciągów pieszo-jezdnich
- KDPp Tereny ciągów pieszych
- KDR Tereny dróg transportu rownego
- Obiekty wpisane do rejestru zabytków
- Obiekty wpisane do gminnej ewidencji zabytków
- Stanowisko archeologiczne
- Granice strefy "B" ochrony konserwatorskiej
- Przestrzenie publiczne
- Lokalizacja projektowanej elektrowni wodnej na rzece Mała Panew
- Obszar dopuszczalnej lokalizacji paneli fotowoltaicznych o całkowitej mocy powyżej 100kW - granice obszaru stanowią granice oddziaływania
- Obszar, na którym dopuszczona jest lokalizacja wielkopowierzchniowych obiektów handlowych
- Granice Obszaru Chronionego Krajobrazu "Łasy Stobrawsko-Turawskie"
- Gibelnie korytarze ekologiczne
- Ostoja walorów faunistycznych
- Granice Gibelnego Zbiornika Wód Podziemnych nr 335 "Zbiornik Krapkowice - Strzelce Opolskie"
- Strefy ochronne ujęć wody - bezpośrednie
- Strefy ochrony sanitarnej od cmentarzy
- Ścieżki rowerowe
- Obszary, w których prawdopodobieństwo wystąpienia powodzi jest wysokie, i wynosi raz na 10 lat (Q10%)
- Obszary, w których prawdopodobieństwo wystąpienia powodzi jest średnie i wynosi raz na 100 lat (Q1%)
- Obszary, w których prawdopodobieństwo wystąpienia powodzi jest niskie, i wynosi raz na 500 lat (Q0,2%)
- Projektowany przebieg wału przeciwpowodziowego
- Gazociąg wysokiego ciśnienia
- Linie elektroenergetyczne średniego napięcia wraz ze strefą ochronną
- Linie elektroenergetyczne wysokiego napięcia 110 kV wraz ze strefą technologiczną
- Granice terenów zamkniętych
- Zabytkowy most
- Stanowisko rośliny chronionej - storczyka kukawki
- Stanowiska zwierząt chronionych:
- Bobra europejskiego
- Błotniaka łąkowego

Oznaczenia:
A - wieś Antoniów
B - Miasto Ozimek
C - wieś Schojnia
D - wieś Nowa Schojnia